

## ПОЯСНЮВАЛЬНА ЗАПИСКА

### ДО ТЕНДЕРНИХ СПЕЦИФІКАЦІЙ ТМ БРІОЛАЙТ (ІНТЕРАКТИВНА ПІДЛОГА)

Як український виробник інтерактивних продуктів, звертаємо увагу, що поширилися випадки, коли постачальники інтерактивних підлог беруть участь у тендерах, просуваючи свій продукт, який не має відношення до технічних характеристик, заявлених у тендерній документації замовника. Порівняльні таблиці фактично копіюються з тендерних умов до тендерних пропозицій, а якісні характеристики товару, що постачається, наразі, відрізняються від заявлених у тендерній документації.

Така практика є ганебною, оскільки відсутність заявлених функцій несе загрозу ефективній роботі замовника з обладнанням, здорожує його експлуатацію та ставить під загрозу замовника при здійсненні перевірки його контролюючими фінансовими органами.

Як український виробник, ми зацікавлені в тому, щоб замовники отримували ефективне обладнання для тривалого використання, з помірними витратами на експлуатацію.

Відповідно, наша служба турботи про клієнтів сформувала ці рекомендації щоб допомогти вам при проведенні тендерних процедур та прийманні обладнання на баланс.

#### ✓ ПЕРЕВІРКА ПРОЕКТОРА

В інтерактивній підлозі Briolight S (модель 2018-2020 рр.) ми використовуємо проектори Epson. Перевіряється за позначеннями на корпусі проектора.

Для нестандартних моделей ТМ Briolight та інших виробників, характеристики проектора легко перевірити через Інтернет. Достатньо ввести модель проектора в пошукову систему Google та порівняти технічні показники.

Проектори, які ми використовуємо, мають такі основні характеристики:

- **Яскравість:** 3800 люмен. Менша яскравість – гірша якість зображення
- **Контрастність:** 16000:1 Чим більше контрастність, тим більше деталей зображення та кольорів зображення можна побачити.
- **Розмір зображення:** різні проектори мають різний кут лінзи. Оскільки відстань до стелі обмежена, слід заздалегідь поцікавитись про розмір зображення. Якщо цього не зробити, білий екран на підлозі буде 1,5х2 метри, а зображення наприклад 1х1,3 метри. Наш проектор має широкий кут проектування та забезпечує зображення достатнього розміру.
- **Технологія проектування:** трьохматрична 3LCD або одноматрична DLP. Перевага 3LCD пов'язана з тим, що вона дає більш високу яскравість, насиченість, споживаючи при цьому менше енергії, ніж одноматрична технологія. Ми надали перевагу проекторам з 3LCD технологією за відсутність паразитарних елементів на зображенні, що важливо при наявності фотоепілепсії та для збереження зору дітей. У проекторів з DLP технологією заявлена яскравість лампи може бути високою, а після проходження світла через матрицю, значно зменшуватись. У проекторів 3LCD максимальна яскравість завжди дорівнює «колірної яскравості», гарантуючи чудове зображення. Тому для очей картинка приємна і комфортна.
- **Термін роботи лампи:** 8 000 годин в звичайному режимі та 17 000 годин в режимі зі зниженою яскравістю.
- **Необхідність подальшого обслуговування:** проектори Epson дозволяють економити ваш час, перебуваючи в інтенсивній експлуатації близько 10 років до моменту, коли буде потрібна заміна ламп або повітряного фільтра.

- **Додаткові функції:** миттєве вимикання для регіонів з перебоями подачі електричної напруги та українське меню проектора.

#### ✓ ПЕРЕВІРКА МОДУЛЯ УПРАВЛІННЯ

Наші системи працюють на основі ОС Windows. Параметри модуля управління легко перевірити через *Налаштування – Система – Про систему – Характеристики пристрою*. Вони мають відповідати заявленим у тендерній пропозиції. Для моделі Briolight S це: 3.2GHz/4 gb DDR4/SSD 120 gb/LAN/HDMI та VGA/Audio 3.5 Jack/USB/Wifi

Ми використовуємо виключно ліцензійні операційні системи. Відповідна наліпка Microsoft має бути розміщена на елементах корпусу.

#### ✓ ПЕРЕВІРКА ОПТИЧНОЇ СИСТЕМИ

Сенсор зображення має вигляд як на малюнку в додатку. Повинен містити дві камери та бути зібраним у фірмовому корпусі.

Завдяки двом сенсорам та унікальному програмному забезпеченню, наші сенсори вміють розпізнавати руки окремо від ніг. Щоб перевірити це, вимагайте демонстрацію ефектів, на яких певні елементи ігри реагують виключно на руки, а інші – виключно на ноги. Наприклад, в такому інтерактивному ефекті, як «Автомобілі» літаки можна ловити руками, а машинки - тільки ногами.

#### ✓ ПЕРЕВІРКА ПРОГРАМНОГО ЗАБЕЗПЕЧЕННЯ

Програмне забезпечення Briolight захищене авторським свідоцтвом та має унікальні властивості, такі як: генератор занять, плейлист з папками занять, фільтри вибору ефектів, модуль статистики, відеоелементи в інтерактивних ефектах, українське озвучення диктором. Вимагайте постачальника продемонструвати всі ці функції.

Зверніть увагу, що програмне забезпечення може мати як безстрокову ліцензію, так і ліцензію, яка обмежена в часі. Якщо Ви замовили безстрокову ліцензію, це має бути відображено в розділі «Ліцензія» програмного забезпечення. Якщо постачальник не може довести, що ліцензія безстрокова, то є ризик періодичних платежів.

#### ✓ ПЕРЕВІРКА КОМПЛЕКТАЦІЇ ТА МОНТАЖУ

Кожна інтерактивна підлога постачається в єдиному корпусі білого кольору та комплектується пультом дистанційного керування, інструкцією з використання, гарантійним талоном, а також трьома номерними гарантійними наліпками, які по закінченню монтажу наклеюються на корпусі інтерактиву. Монтаж має бути проведений кваліфікованим персоналом якісно, з дотриманням усіх заходів безпеки. Перелік сертифікованих монтажників наведено на сайті [briolight.com](https://briolight.com) в розділі Компанія. Після монтажу здійснюється навчання персоналу, а проект реєструється в системі обліку гарантій, що можна перевірити за телефоном підтримки: +38 (093) 355-10-01.

#### ✓ ПЕРЕВІРКА ФІРМОВОГО ПАКУВАННЯ

Кожний інтерактив пакується на виробництві у фірмову коробку із зазначення таких даних:

- Найменування виробника
- Телефон виробника
- Найменування товару
- Серійний номер

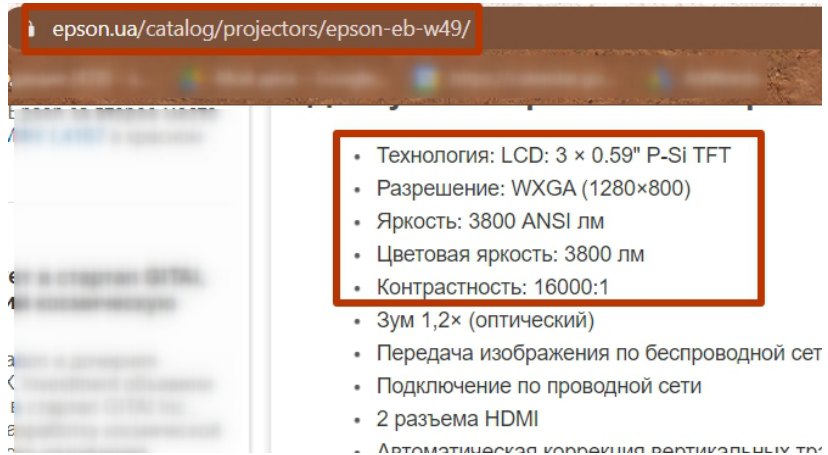
#### Корисні посилання:

Технологія 3LCD <https://epson.ua/catalog/projectors/epson-eb-970/?page=3lcd>

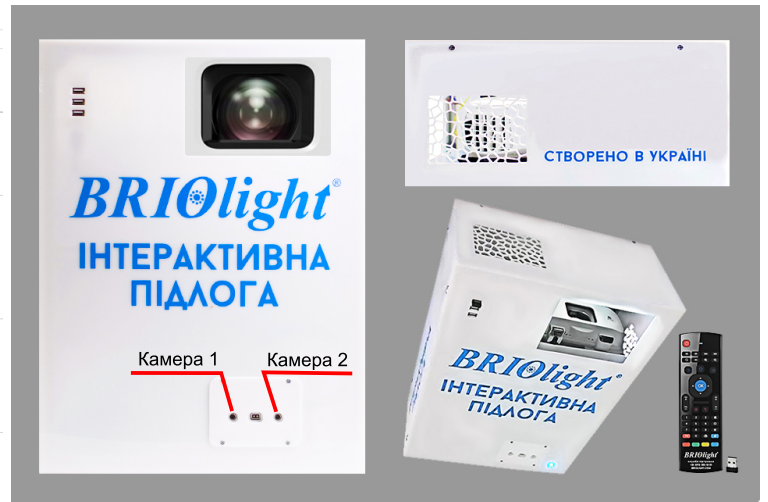
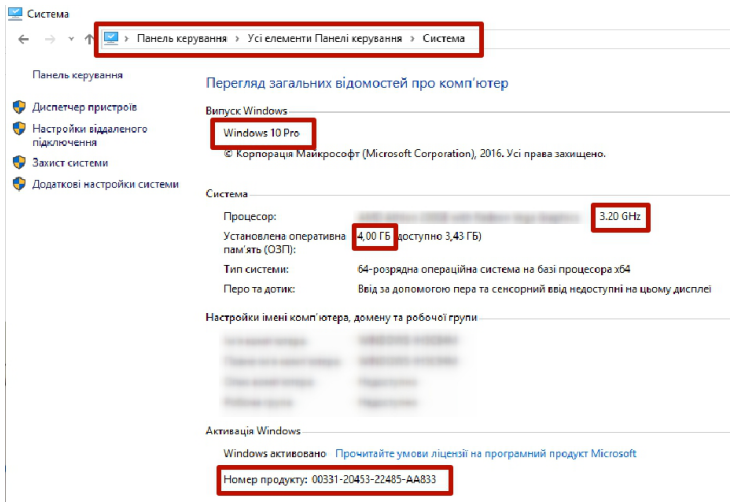
Приклад сторінки проектора <https://epson.ua/catalog/projectors/epson-eb-970/>

# Перевірка відповідності характеристик предмета закупівлі

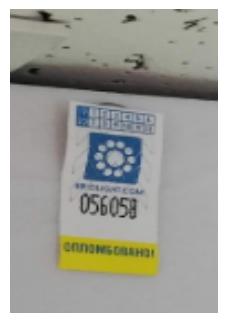
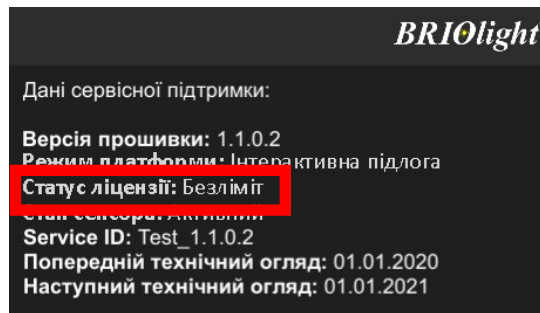
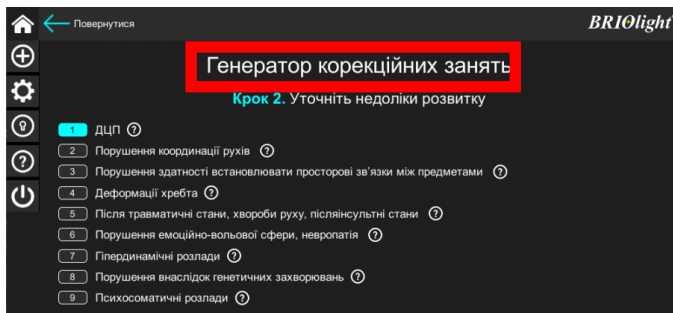
## Інтерактивна підлога Briolight



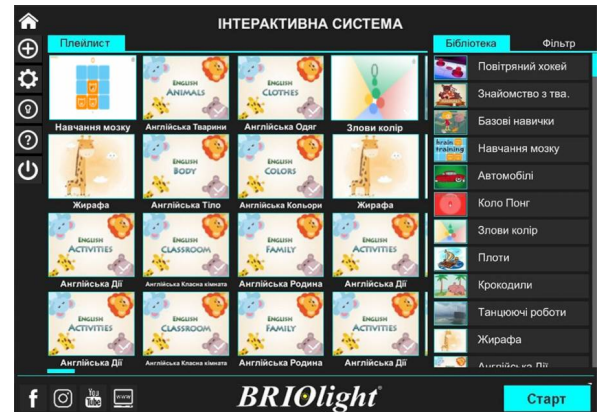
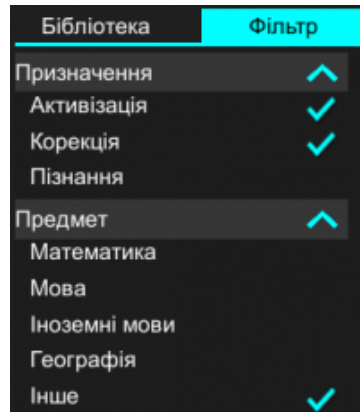
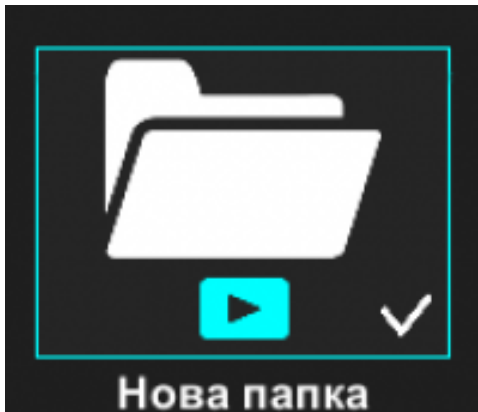
### 1. Перевірка характеристик проектора через Інтернет



### 2. Перевірка характеристик модуля управління, ліцензійної ОС, оптичної системи, комплектації



### 3. Перевірка функцій програми, статусу ліцензії та гарантійних зобов'язань



Важливі функції: папки, плейлист, бібліотека з фільтрами