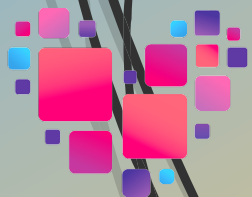


# Практичні кейси в освітньому процесі дітей із розладами аутистичного спектра для команди психолого-педагогічного супроводу



**ІНКЛЮЗИВНО-  
РЕСУРСНИЙ  
ЦЕНТР № 3**  
МИКОЛАЇВСЬКОЇ МІСЬКОЇ РАДИ

Прасол Д. В.  
фахівець КУ «Інклюзивно-ресурсний центр № 3»  
Миколаївської міської ради

# Інклюзія – це про навчання

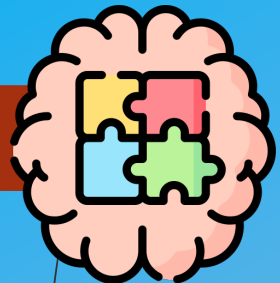
Значна частина батьків, педагогів і навіть медичних працівників роблять критичні закиди стосовно успішності реалізації змін з диференціації навчання для здобувачів освіти з ООП силами «звичайних» педагогів закладів освіти. Але навчають у нас педагоги, а не лікарі, тож інклюзія – це не про лікування або суто терапевтичну підтримку дитини.



# Принципи надання рекомендацій:

- в основі змін в освітньому процесі лежать **потреби і можливості** дитини;
- дотримання методологічного **принципу «Лезо Оккама»** (доцільність);
- опора на наявну **нормативно-правову базу** в освіті;
- те, що не заборонено – дозволено або **свобода педагогічної діяльності**;
- аутизм – це історія про **нелінійність розвитку** дитини та завжди про індивідуальний підхід до здобувача освіти з ООП.





РАС



ІНКЛЮЗІЯ

ПРИЧИНИ  
ТРУДНОЩІВ

НАДАННЯ  
ПІДТРИМКИ

## КАТЕГОРІЇ ОСВІТНІХ ТРУДНОЩІВ



ФІЗИЧНІ



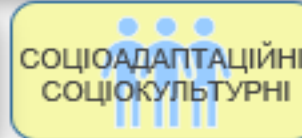
ФУНКЦІОНАЛЬНІ



ІНТЕЛЕКТУАЛЬНІ



НАВЧАЛЬНІ



СОЦІОАДАПТАЦІЙНІ/  
СОЦІОКУЛЬТУРНІ

Обмеження функціонування внутрішніх органів або систем

Обмеження функціонування кінцівок  
*(великі моторні функції, маніпуляція предметами)*

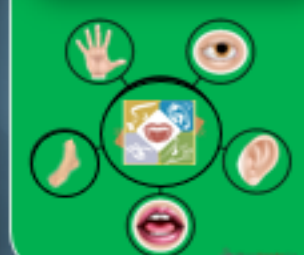
- створення ІПР;
- асистент вчителя;
- асистент дитини;
- адаптований/модифікований розклад;
- дизайн приміщень;
- допоміжні засоби пересування;
- сенсорна кімната;
- заняття з психологом, корекційними педагогами, вчителем-реабілітологом.



Функціональні мовленнєві

Функціональні слухові

- створення ІПР;
- асистент вчителя;
- асистент дитини;
- допоміжні засоби навчання/ спеціальна насиченість;
- адаптований/модифікований розклад;
- дизайн приміщень;
- сенсорна кімната;
- заняття з психологом, корекційними педагогами, вчителем-реабілітологом.



Обмеження функціонування інвентарю інтелекту  
*(знань, умінь, навичок)*

Обмеження функціонування передумов інтелекту  
*(порушення окремих когнітивних процесів)*

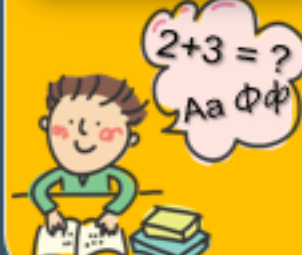
- створення ІПР та ІНП;
- асистент вчителя;
- асистент дитини;
- адаптація/модифікація змісту навчання і соціалізація;
- адаптований/модифікований розклад;
- візуальний розклад;
- сенсорна кімната;
- заняття з психологом, корекційними педагогами.



Порушення навчальної мотивації і самоорганізації

Низький рівень працездатності і порушений темп роботи

- створення ІПР та ІНП;
- асистент вчителя;
- допоміжні засоби навчання і педагогічні стратегії;
- адаптований/модифікований розклад;
- візуальний розклад;
- заняття з психологом, корекційними педагогами.



Труднощі соціальної комунікації і взаємодії

Порушення емоційно-вольової саморегуляції

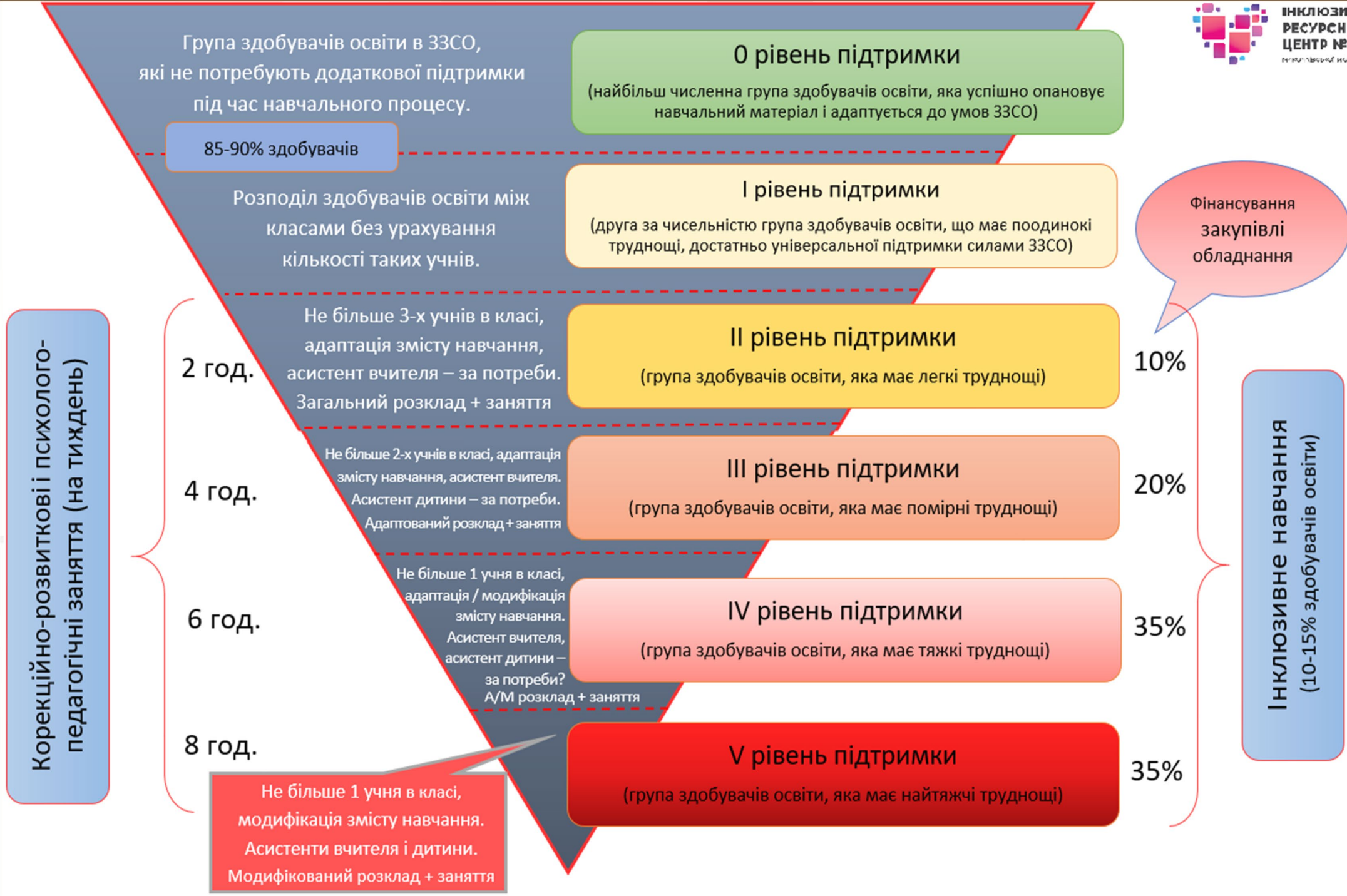
- створення ІПР;
- асистент вчителя;
- асистент дитини;
- педагогічні стратегії;
- адаптований/модифікований розклад;
- дизайн приміщень;
- візуальний розклад;
- заняття з психологом;
- сенсорна кімната.







**Рівні підтримки для дитини з ООП визначають характер змін**





# Варіанти реалізації змін

1 Використання емоційно привабливих методів навчання.

## АДАПТАЦІЯ

2 Забезпечення організаційно-педагогічних і середовищних умов.

1 + 2

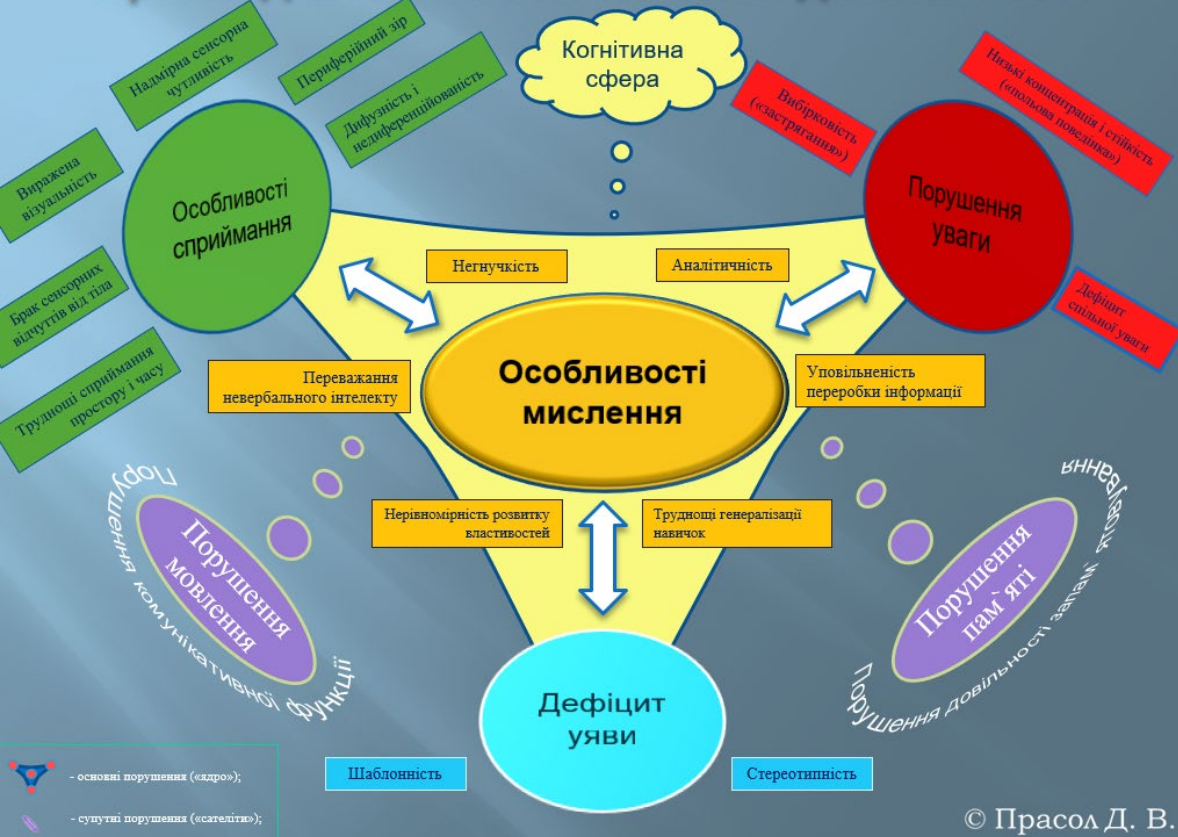
3 Зміна змісту, концептуальної складності навчальних предметів.

## МОДИФІКАЦІЯ

4 Перегляд очікуваних результатів і критеріїв оцінювання.

у освітньому процесі

# Приклад системності психіки: дитина з РАС



# Ураховування особливостей функціонування когнітивної сфери

# Приклад системності психіки: дитина з РАС



# Ураховування особливостей функціонування емоційно-вольової сфери

Схеми – це завжди спрощення і узагальнення



# Забезпечення освітнього процесу

Створення адаптованого безбар'єрного середовища і вибір оптимальних психолого-педагогічних стратегій для компенсації наявних освітніх труднощів у дитини з РАС:

- **упорядкована просторово-часова структура** для передбачуваності подій, зниження тривоги;
- **використання пристосувального (адаптованого) розкладу** та його «ступінчаста» реалізація для дитини з РАС;
- оформлення **навчального місця** здобувача освіти з РАС;
- підбір **індивідуального обладнання** і **адаптація** дидактичних **матеріалів**, роботи з підручниками і зошитами;
- **дотримання пріоритетності у виборі цілей** ІПР (безпека, соціальний розвиток, комунікативні навички, поведінка, навички самостійності і навчальні навички)
- використання **журналу обміну інформації**, **індивідуального комунікативного паспорта** тощо;
- **дотримання гнучкості у побудові заняття або уроку** з урахуванням особливостей психофізичного розвитку здобувача освіти з РАС: поєднання колективної та індивідуальної роботи, особливості поетапного включення в урок, введення додаткових сенсорних перерв, використання зони відпочинку і мотиваційного боксу, техніки компліменту тощо;

РОЗКЛАД ЗА УМОВИ ІНКЛЮЗИВНОГО НАВЧАННЯ	ВИДИ розкладу	АДАПТОВАНИЙ	МОДИФІКОВАНИЙ
	ХАРАКТЕР труднощів	▶ помірні і тяжкі труднощі	тяжкі і найтяжчі труднощі
	КАТЕГОРІЇ труднощів	▶ функціональні, навчальні, соціоадаптаційні	інтелектуальні, фізичні, соціоадаптаційні
	ПОТРЕБА у реалізації	▶ III-IV рівні підтримки	IV-V рівні підтримки
	Присутність дитини з ООП НА УРОКАХ	▶ постійна, колективне відвідування не менше $\frac{1}{3}$ від загальної к-ті уроків	колективне відвідування не менше $\frac{1}{4}$ від загальної кількості уроків
	Тривалість колективної роботи учня на уроці	▶ повноцінна, вибіркоче скорочення до <b>30 хв.</b> , за потреби (на разі: додаткових між-перерв 2-3 хв., індивідуальної роботи з дитиною)	за потреби скорочена, зменшення тривалості до <b>20 хв.</b> , за потреби (на разі: додаткових між-перерв, фізкультурних, індивідуальної роботи, надання послуг)
	Допоміжні ЗАСОБИ	▶ візуальний розклад, ресурсна кімната	візуальний розклад, ресурсна кімната
	Відвідування позакласних ЗАХОДІВ	▶ з метою соціалізації: посильна участь, відвідування	з метою соціалізації: елементна участь, відвідування

# Забезпечення освітнього процесу



Створення адаптованого безбар'єрного середовища і вибір оптимальних психолого-педагогічних стратегій для компенсації наявних труднощів у дитини з розладами аутистичного спектра:

- **вибір оптимальної структури побудови заняття / уроку** (зокрема, класичний урок з включеними блоками окремих завдань або за структурою уроків малокомплектних ЗЗСО – «перенесення акценту з етапів на переходи»);
- **використання паралельного** (альтернативного) **навчання** у разі комбінованих порушень (паралельна робота педагога і асистента педагога – РАС і ПІР, РАС і РДУГ, IV-V рівні підтримки);
- **конкретизація цілей** для покращення навчальної мотивації здобувача освіти з РАС;
- враховування **особливостей вербальної комунікації** (мовлення і розуміння) дитини або використання **альтернативної допоміжної комунікації** (під час надання інструкції, ознайомлення з навчальним матеріалом, налагодження комунікативного процесу);
- використання **індивідуальної таблиці почуттів** та **системи заохочень** для дитини з аутизмом;
- **використання протоколів дій** для педагогів у разі проявів небажаної поведінки (зокрема, переживання дитиною з РАС мелтдауна / шатдауна, вокалізацій, сенсорної дезінтеграції тощо);
- активне **використання ресурсної кімнати** та **інтерактивного обладнання** (розклад, корекція);
- заходи з формування **толерантного дитячого колективу** (роз'яснення, залучення до комунікації).

# Приклад елементів практичного кейсу

(скорочено)



У ситуації наближення мелтдауну педагогу діяти згідно **протоколу**:

- розшифровка сигналів, що свідчать про можливість виникнення екстремального спа-лаху емоцій і поведінки (ознаки збудження або перевтоми, надмірна аутостимуляція, моторна напруженість і метушливість, тимчасова втрата навичок тощо);
- прибирання факторів, які викликають сенсорне перевантаження, а також небезпеч-них та / або крихких предметів;
- тимчасове виведення дитини з РАС або інших дітей у інше приміщення;
- зниження обсягу комунікації для дитини і відстежування педагогом власної реакції;
- спрямовування дитини до ресурсної кімнати або тихого спокійного місця, м'якого куточка;
- використання сенсорних впливів для зниження стресу (сенсорні предмети, ковдра з обтяжувачами, улюблена іграшка) і фокусування дитини на одному об'єкті-стимулі;
- надання дитині часу для відновлення, відстрочка введення жорстких правил, плавне введення дитини у освітній процес.



## Корекційно-розвиткові заняття з використанням інтерактивного обладнання

- обладнання може використовуватися для реалізації навчальних, розважальних, корекційно-розвиткових та реабілітаційних завдань з урахуванням функціональних обмежень і протипоказань;
- заняття можуть проводитись індивідуально або малими групами до чотирьох осіб;
- заняття проводяться тривалістю 20-25 хв. або 35-40 хв. відповідно;
- використання інтерактивного обладнання як однієї зі складових занять (корекційна робота або мотиваційна функція);
- доречне використання інтерактивної пісочниці, інтерактивних стіни та панелі, проєктора.

# Узагальнення досвіду фахівців



← Вже використовується  
Готується до видання →



<i>Адаптація і модифікація в освітньому процесі в закладах дошкільної та загальної середньої освіти</i>		<i>Методичний посібник</i>		<i>Адаптація і модифікація в освітньому процесі в закладах дошкільної та загальної середньої освіти</i>	
<b>ЗМІСТ</b>					
ПЕРЕДМОВА .....	6	VIII. ІНДИВІДУАЛЬНИЙ НАВЧАЛЬНИЙ ПЛАН .....	334	11.10 Подолання навчальних труднощів у здобувачів освіти зі специфічними порушеннями математичних навичок .....	838
I. ЗДОБУТТЯ ОСВИТИ ЗА УМОВИ ІНКЛЮЗИВНОГО НАВЧАННЯ ...	8	IX. АДАПТАЦІЯ І МОДИФІКАЦІЯ НАВЧАЛЬНОГО РОЗКЛАДУ ....	350	11.11 Подолання навчальних труднощів у здобувачів освіти з розладом дефіциту уваги з гіперактивністю .....	906
II. КАТЕГОРІЇ ТРУДНОЩІВ І РІВНІ ПІДТРИМКИ .....	68	X. ВІЗУАЛЬНИЙ РОЗКЛАД .....	375	11.12 Подолання соціоадаптаційних труднощів у здобувачів освіти з розладами аутистичного спектра .....	1000
2.1 Типи і категорії освітніх труднощів здобувачів освіти. Загальна характеристика рівнів підтримки .....	68	XI. РЕКОМЕНДАЦІЇ ПЕДАГОГАМ ІНКЛЮЗИВНИХ ГРУПИ / КЛАСУ ...	390	11.13 Подолання соціоадаптаційних труднощів у здобувачів освіти з розладом дефіциту уваги з гіперактивністю .....	1030
2.2 Відсутність потреби у підтримці здобувача освіти .....	88	11.1 Ввідні положення щодо реалізації інклюзивного навчання ...	390	11.14 Подолання соціоадаптаційних труднощів у здобувачів освіти з посттравматичним стресовим розладом .....	1050
2.3 Потреба у I рівні підтримки здобувача освіти з ООП .....	90	11.2 Подолання фізичних і навчальних труднощів у здобувачів освіти з порушеннями опорно-рухового апарату .....	467	11.15 Реалізація інклюзії в умовах дистанційного навчання .....	1060
2.4 Потреба у II рівні підтримки здобувача освіти з ООП .....	120	11.3 Подолання функціональних труднощів у здобувачів освіти з дефіцитарним розвитком .....	493	XII. РЕСУРСНА КІМНАТА В ЗАКЛАДІ ОСВИТИ .....	1070
2.5 Потреба у III рівні підтримки здобувача освіти з ООП .....	130	11.4 Подолання функціональних труднощів у здобувачів освіти з порушеннями мовлення .....	548	XIII. ОЦІНЮВАННЯ ЗДОБУВАЧІВ ОСВИТИ З ООП .....	1103
2.6 Потреба у IV рівні підтримки здобувача освіти з ООП .....	143	11.5 Компенсація інтелектуальних труднощів у здобувачів освіти з порушеннями інтелектуального розвитку .....	575	ПІСЛЯМОВА .....	1179
2.7 Потреба у V рівні підтримки здобувача освіти з ООП .....	155	11.6 Подолання інтелектуальних труднощів у здобувачів освіти із затримкою психічного розвитку .....	642	ВИКОРИСТАНА ЛІТЕРАТУРА .....	1183
III. СИСТЕМНІСТЬ ПСИХІКИ І СХЕМИ ПОРУШЕНЬ .....	176	11.7 Подолання навчальних і соціоадаптаційних труднощів у здобувачів освіти із затримкою психічного розвитку .....	675	ДОДАТКИ .....	1196
IV. ЗАГАЛЬНЕ РОЗУМІННЯ АДАПТАЦІЇ І МОДИФІКАЦІЇ .....	216	11.8 Подолання інтелектуальних та навчальних труднощів у здобувачів освіти з розладами аутистичного спектра .....	708		
V. ІНДИВІДУАЛЬНА ПРОГРАМА РОЗВИТКУ ЗДОБУВАЧА ОСВИТИ ...	238	11.9 Подолання навчальних труднощів у здобувачів освіти зі специфічним перебігом письмового мовлення .....	769		
VI. АДАПТОВАНІ НАВЧАЛЬНА ПРОГРАМА / ОСВІТНІЙ ПЛАН .....	262				
VII. МОДИФІКОВАНІ НАВЧАЛЬНА ПРОГРАМА / ОСВІТНІЙ ПЛАН ...	295				

