



Dr Anna Waligórska
Maria Grzegorzewska University

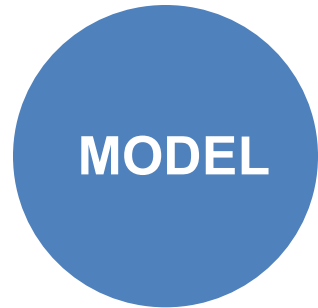
Terapia i edukacja dzieci z autyzmem w Polsce **Dobre praktyki i oddziaływania oparte na** **dowodach - cz.2**

Терапія та навчання дітей аутистичного
спектру в Польщі. Належні практики та
результати, засновані на доказах – частина 2

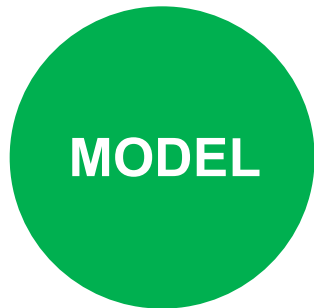
Podjęcia w terapii a techniki terapeutyczne

Підходи в терапії та терапевтичні техніки

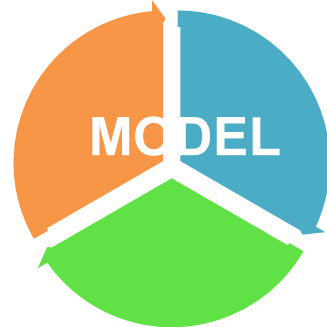
Podjęcie
behavioralne
Поведінковий підхід



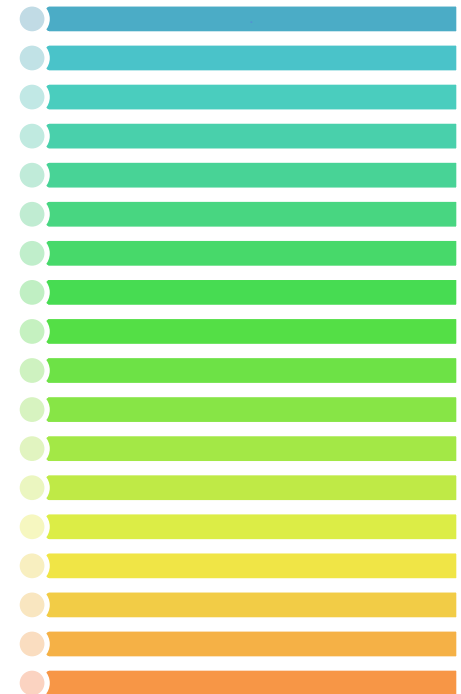
Podjęcie oparte
na strukturze
TEACCH
Структурний
підхід



Podjęcie rozwojowo-
behavioralne
Розвивально-
поведінковий підхід

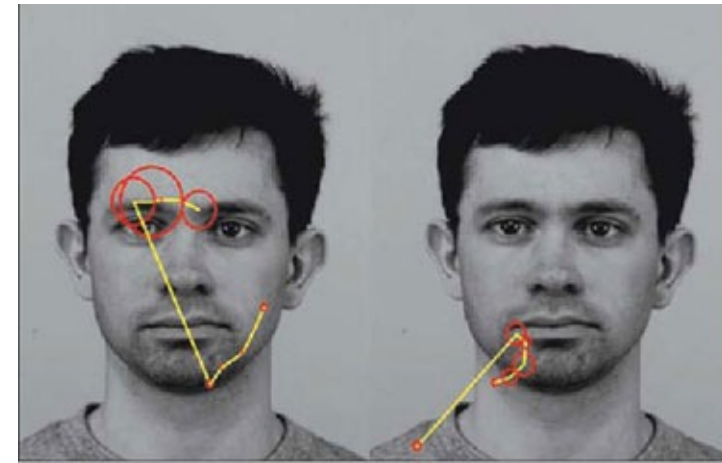


Techniki
terapeutyczne
Терапевтичні
техніки



Dlaczego nowe technologie odpowiadają potrzebom osób z ASD? Чому нові технології відповідають потребам людей з аутизмом?

- Wizualny typ myślenia
 - Dobra percepcja o.dynamicznych z dźwiękiem (Ami Klin)
 - Preferencja obiektów konkretnych
 - Nasilone zainteresowania (Simon Baron-Cohen)
-
- Наочно-образний тип мислення
 - Гарне сприйняття динаміки зі звуком (Амі Клін)
 - Перевага бетонним об'єктам
 - Загострені інтереси (Саймон Барон-Коен)



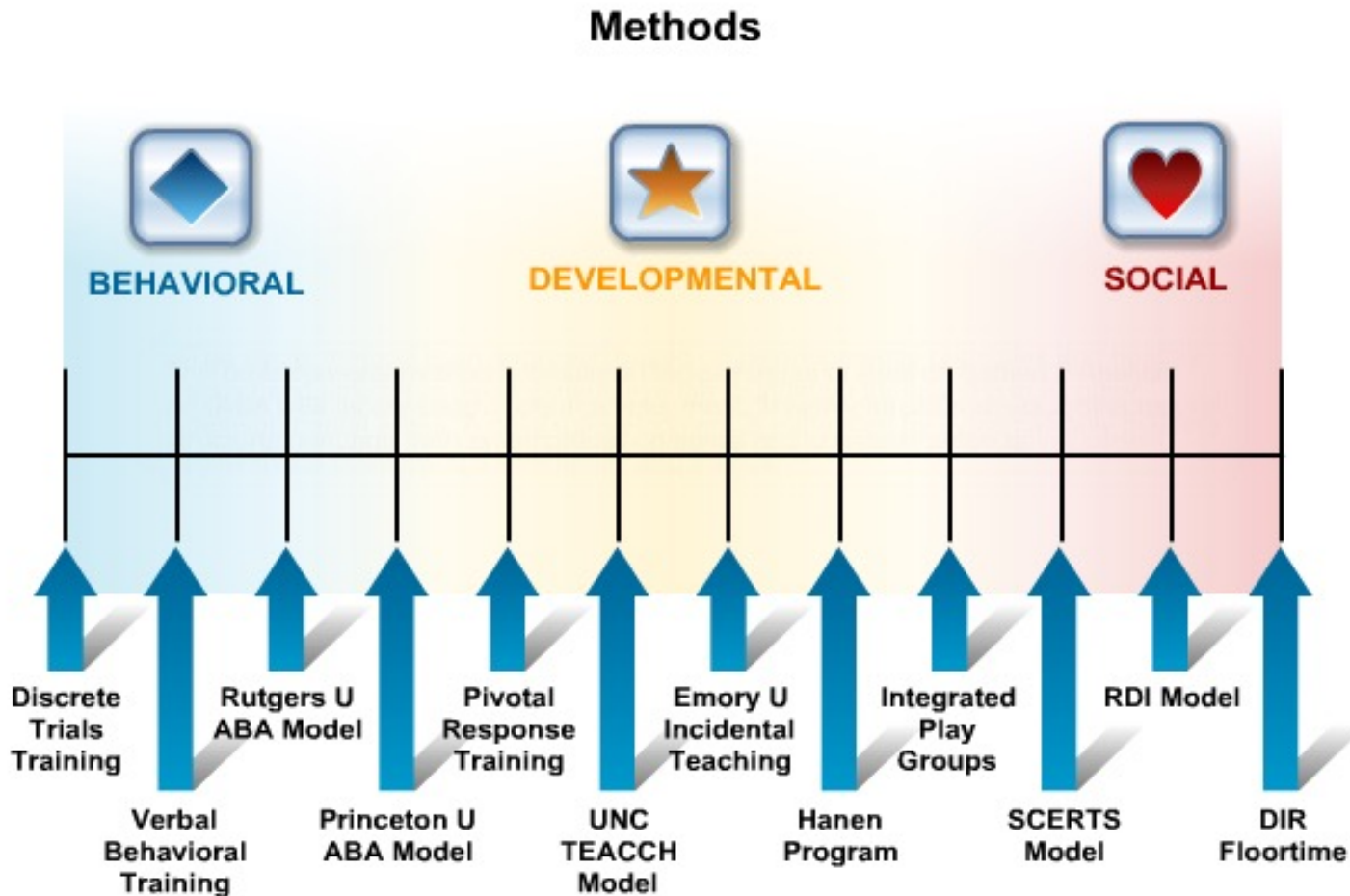
Ewolucja rozwiązania - przykład: „AutismPro”

Еволюція рішення - приклад: AutismPro



AutimPro – wybór podejść i technik

AutimPro - добірка підходів і методик

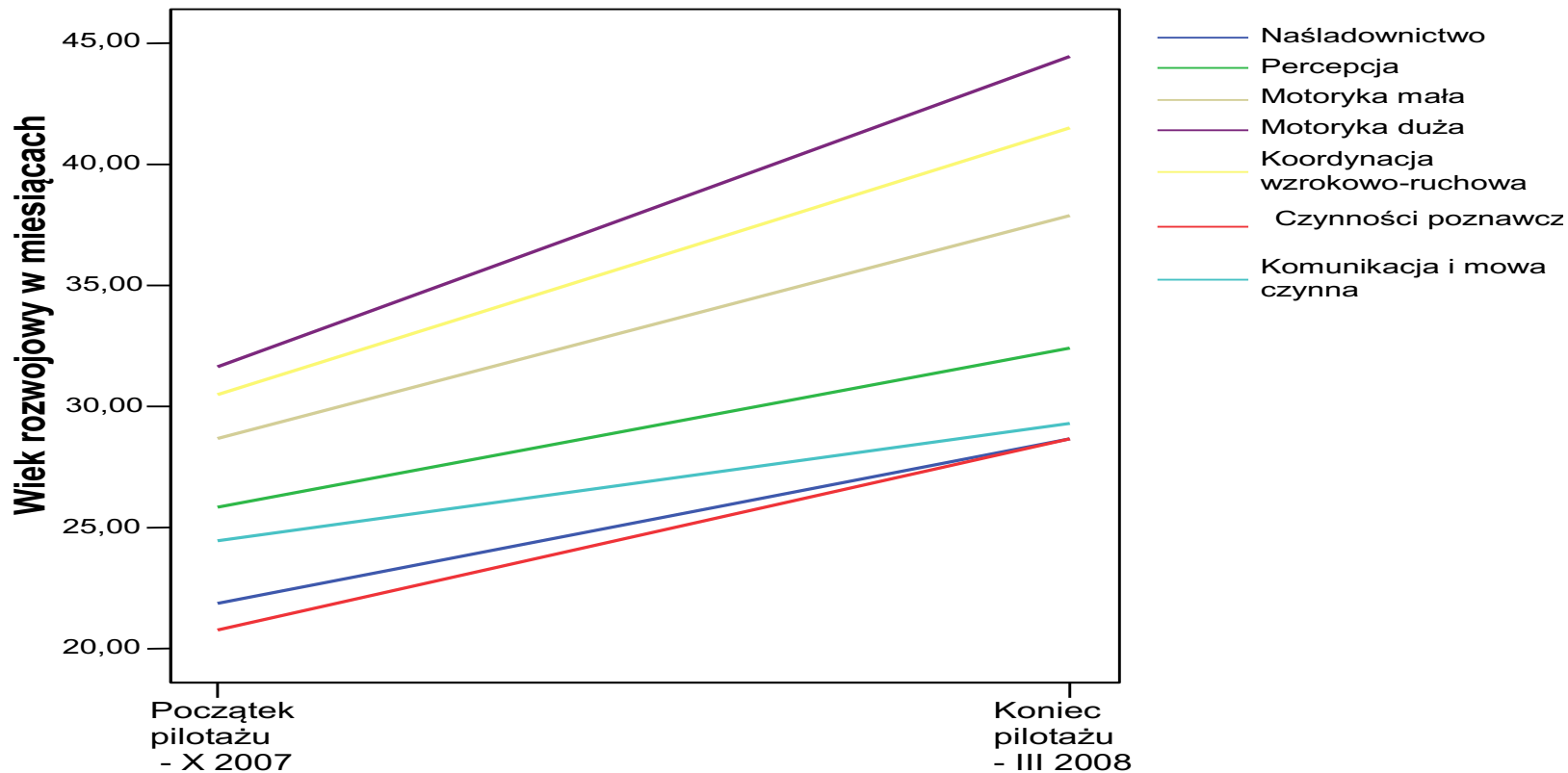


Above are the most common autism approaches, on a spectrum of behavioral to social methods. Click on each method for more information.

6-miesięczny pilotaż AutismPro

6-місячний пілот AutismPro

Waligórska, A., Pisula, E., Waligórski, M., Letachowicz, M. (2012). AutismPro system in supporting treatment of children with autism in Poland. *Pediatrics International*, 54, 693–700.



Ogólny wynik: + 9 miesięcy wieku rozwojowego (pomiar profilem PEP-R)
Загальний результат: + 9 місяців віку розвитку (виміряно за допомогою профілю PEP-R) $F(1,8)=22,56$; $p<0,01$ $\eta^2=74$

Dobre wyniki, dobre opinie... ALE funkcjonalność/użyteczność
Хороші результати, хороші відгуки... АЛЕ
функціональність/зручність використання
(usability/social validity)

- Grupa docelowa a potrzeby rodziców
- Ewolucja potrzeb użytkowników
- Etap wejścia na rynek a popularyzacja rozwiązań
- Przemodelowanie użyteczności produktu

- Цільова група та потреби батьків
- Еволюція потреб користувачів
- Етап виходу на ринок і популяризація рішень
- Ремоделювання зручності використання товару



*A New Solution for Creating
Effective Behavior Interventions*

Perspektywy

Перспективи

Określenie trafności społecznej (social validity) zależy od systemowych rozwiązań stosowanych w danym państwie

Dyskusja o potrzebach systemowych ukraińskich i polskich

Визначення соціальної валідності залежить від системних рішень, які використовуються в даній країні

Дискусія про українські та польські системні потреби